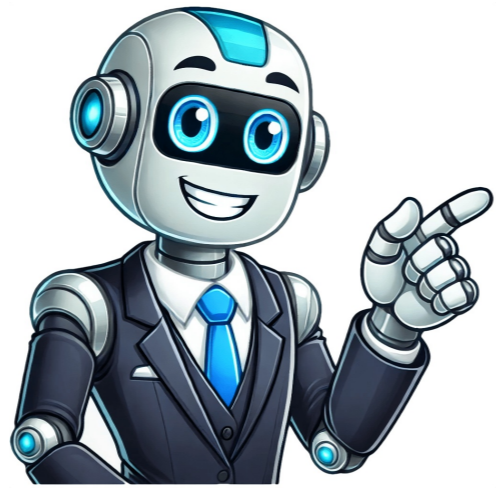


I'm not a robot



















## Concours douanes 2025

CONTRÔLEUR INTERNE Spécialité "maintenance navale" (BAC Branche de la surveillance Du 7 au 11 juillet 2025 (épreuves sportives : entre le 12 mai et le 6 juin 2025) (évaluations psychologiques : entre le 7 et le 11 juillet 2025) Le concours de la douane est une procédure de recrutement organisée afin de pourvoir les différents postes vacants au sein de ce corps. Il permet à des candidats, qu'ils soient déjà fonctionnaires (concours interne) ou non (concours externe), d'intégrer les rangs de la douane et d'exercer des missions variées liées au contrôle des marchandises, à la lutte contre la fraude, à la sécurité des frontières Il existe deux principaux types de concours de la douane : Le concours externe pour devenir un agent des douanes : Ouvert à tous les candidats remplissant les conditions générales d'accès, il permet d'intégrer la douane sans être déjà fonctionnaire. Le concours interne pour devenir douanier : Destiné aux agents de la fonction publique déjà en poste, il leur permet de progresser dans leur carrière en intégrant la douane. Les épreuves des concours de la douane varient en fonction du grade visé et du type de concours. Elles évaluent généralement : Les connaissances générales : culture générale, français, mathématiques... Les connaissances spécifiques : droit, économie, réglementation douanière... Les aptitudes : raisonnement logique, esprit de synthèse, capacité d'analyse... Les motivations : les candidats doivent démontrer leur intérêt pour les missions de la douane et leur aptitude à travailler en équipe. Les avantages à intégrer la douane par la voie d'un concours sont nombreux : Une carrière stable et valorisante : La douane offre des perspectives d'évolution de carrière intéressantes dans un environnement professionnel stimulant. Des missions variées et passionnantes : Les agents de la douane exercent des missions diversifiées, au contact de différents publics et dans des contextes variés. Un rôle essentiel pour la société : La douane joue un rôle clé dans la protection des frontières, la lutte contre la fraude et la sécurité économique du pays. La douane, représente bien plus qu'un simple contrôle aux frontières. Si vous souhaitez en savoir plus sur nos missions variées, découvrez notre page 'Qui sommes-nous ?'. Conditions d'éligibilité pour passer le concours externe de la douane Conditions relatives au niveau de diplôme du candidat Les catégories de la fonction publique (A, B et C) déterminent le niveau hiérarchique et le salaire des fonctionnaires lorsqu'ils sont titulaires. Elles indiquent également le niveau de diplôme requis pour accéder aux différents concours. Si vous souhaitez en savoir plus sur le niveau de rémunération d'un douanier, consultez notre fiche. Conditions relatives à la nationalité du candidat Les concours sont ouverts aux ressortissants de l'Union Européenne (UE), de l'Espace Économique Européen (EEE), d'Andorre, de Monaco et de la Suisse, mais l'accès à certains emplois est réservé aux seuls titulaires de la nationalité française, ces emplois étant liés à l'exercice de prérogatives de puissance publique ou inséparables de l'exercice de souveraineté nationale. Les concours ne sont pas ouverts aux ressortissants hors UE et EEE. Conditions d'éligibilité au concours interne de la douane Quel que soit leur statut (fonctionnaire, militaire ou contractuel), les candidats doivent être en position d'activité durant toute la durée du processus de concours interne. Conditions relatives à l'expérience du candidat en fonction du concours visé Inspecteur (catégorie A) : être fonctionnaire de catégorie B, militaire ou agent contractuel de niveau au moins équivalent, au premier jour des épreuves du concours, et justifier de 4 ans de services publics au 1er janvier de l'année au cours de laquelle les épreuves écrites d'admissibilité se déroulent. Contrôleur (catégorie B) : être fonctionnaire de catégorie C, militaire ou agent contractuel de niveau au moins équivalent, à la date de clôture des inscriptions, et justifier de 4 ans de services publics au 1er janvier de l'année au titre de laquelle le concours est organisé. Agent de constatation (catégorie C) : être fonctionnaire, militaire, ou agent contractuel, à la date de la première épreuve du concours, et justifier d'1 an de services publics au 1er janvier de l'année au titre de laquelle le concours est organisé. Conditions relatives à la nationalité Comme pour le concours externe, les concours internes sont ouverts aux ressortissants de l'Union Européenne (UE), de l'Espace Économique Européen (EEE), d'Andorre, de Monaco et de la Suisse, l'accès à certains emplois est également réservé aux seuls titulaires de la nationalité française, ces emplois étant liés à l'exercice de prérogatives de puissance publique ou inséparables de l'exercice de souveraineté nationale. Les concours internes ne sont pas également pas ouverts aux ressortissants hors UE et EEE. Pour chaque concours, les conditions d'admission à concourir sont indiquées dans les avis d'ouverture des recrutements publiés au Journal officiel de la République française. Inscription au recrutement du concours interne et externe de la douane Les inscriptions aux concours de la douane de catégorie A et B peuvent être effectuées Si vous habitez hors Ile-de-France, adressez-vous à la direction interrégionale des douanes la plus proche de votre domicile : voir l'annuaire des services. Si vous êtes domicilié en Ile-de-France, renseignez-vous auprès de la : Direction interrégionale des douanes d'Ile-de-France Service des examens et concours 3 rue de l'Église 94477 Boissy-Saint-Léger cedex Tél. : 09 70 27 17 26 Pour les inscriptions aux concours de catégorie C Le concours commun de catégorie C est organisé conjointement par la DGDDI et la DGFIP. Les inscriptions à ce concours s'effectuent sur le site de la DGFIP. Pour vous inscrire ou gérer votre dossier aux concours organisés par la DGFIP : Les candidats en situation de handicap, inscrits à un concours organisé par la DGDDI (à l'exception du concours commun de catégorie C) et sollicitant un aménagement d'épreuves, doivent télécharger le modèle de certificat médical, le faire compléter par un médecin agréé et l'adresser à leur direction de rattachement, au plus tard à la date fixée dans l'arrêté d'ouverture du concours concerné. Les épreuves du concours des douanes, les annales, les rapports du jury Afin de vous préparer au mieux aux épreuves du concours de la douane, nous vous invitons à consulter les annales des concours des cinq dernières années. Ces documents, ainsi que les aides à la préparation mises à votre disposition, vous permettront de vous familiariser avec le format des examens et d'acquérir les connaissances nécessaires pour réussir. Formation et préparations aux concours : L'attention des candidats est appelée sur le fait que la direction générale des douanes et droits indirects ne dispose d'aucun accord de partenariat avec un quelconque organisme de préparation aux concours administratifs, qu'il soit public ou privé. Les enseignements délivrés dans ce cadre n'ont donc, en aucun cas, été validés par les services compétents de l'administration des douanes. La préparation aux concours des douanes du CNED La douane française et le CNED s'associent pour la préparation des concours. Une convention de partenariat a été signée entre le CNED et la douane française en décembre 2022 afin de promouvoir les métiers de la douane grâce aux préparations concours du CNED. Le CNED dispose d'une préparation dédiée à chaque concours administratif proposé par la douane française : Qu'est-ce que le CNED ? Le CNED est un établissement public national à caractère administratif placé sous la tutelle des ministres de l'Éducation nationale et de la Jeunesse et de l'Enseignement supérieur, de la Recherche et de l'Innovation. Il a pour mission d'assurer, pour le compte de l'État, le service public de l'enseignement à distance et de former tout au long de la vie tous ceux qui ont un projet de formation, quels que soient leur âge et leur situation (enseignement supérieur, formation professionnelle, concours). Plus de 230 000 personnes se forment tous les ans à distance avec le CNED. Dans le cadre de son offre, le CNED délivre une formation d'Écrivain public. Programmes et annales des concours externe des douanes Consultez les épreuves, les annales, ainsi que des éléments d'aide à la préparation pour le concours externe : Préparer les concours des douanes de catégorie A Préparer les concours des douanes de catégorie B Préparer les concours des douanes de catégorie C Programmes et annales des concours internes des douanes Consultez les épreuves, les annales, ainsi que des éléments d'aide à la préparation pour le concours interne : Préparer les concours des douanes de catégorie A Préparer les concours des douanes de catégorie B Préparer les concours des douanes de catégorie C Rejoignez la douane pour protéger l'économie, les citoyens et les entreprises sur l'ensemble du territoire. Evolvez au sein d'un collectif de travail engagé, dynamique et solidaire. Bénéficiez de perspectives attractives et de conditions de travail motivantes pour progresser tout au long de votre carrière. En effet, à tous niveaux d'études, vous bénéficiez de multiples opportunités pour acquérir de nouvelles responsabilités, changer de zone géographique (France métropolitaine, outre-mer ou international), de poste mais aussi de métier. En optant, au moment de l'inscription, pour la branche de la surveillance, vous serez certain d'être nommé dans le corps d'agent de constatation des douanes en cas de réussite. Vous aurez également la possibilité de choisir, au moment de l'inscription, de concourir : Soit au titre du concours à affectation nationale (affectation en fonction des postes ouverts en métropole et en Outre-mer) Soit au titre du concours à affectation régionale dans la région Grand Est Soit au titre du concours à affectation régionale en Ile-de-France Ce vœu sera modifiable jusqu'à la clôture des inscriptions. Les inscriptions au concours d'agent de constatation des douanes sont ouvertes jusqu'au 3 juin 2025 Quel que soit le type d'affectation choisie, les dates à retenir sont les suivantes : Epreuves écrites de pré-admissibilité et d'admissibilité : le 30 septembre 2025 Résultats de la pré-admissibilité : le 13 octobre 2025 Résultats de l'admissibilité : le 3 novembre 2025 Epreuves sportives et évaluations psychologiques (pour les candidats déclarés admissibles) : à partir du 24 novembre 2025 Epreuves orales d'admission : à partir du 26 janvier 2026 Résultats d'admission : le 13 février 2026 La douane recrute dans la région Grand Est Vous pouvez vous inscrire au concours à affectation régionale dans le Grand Est en quel que soit votre lieu de résidence : il n'est pas nécessaire d'habiter cette région pour pouvoir candidater. En revanche, en cas de réussite au concours et après une période d'enseignement professionnel d'environ 12 semaines au sein de notre école de La Rochelle, vous serez assuré d'obtenir une première affectation dans la région Ile-de-France. Vous aurez également la possibilité, au cours de votre carrière et si vous le souhaitez, d'évoluer et d'être affecté auprès d'une autre direction régionale ou interrégionale. La validation de votre inscription pour ce concours à affectation régionale ne sera définitive qu'après la clôture des inscriptions. Vous aurez donc la possibilité de modifier votre choix jusqu'à cette date. La douane recrute en Ile-de-France Vous pouvez vous inscrire au concours à affectation régionale en Ile-de-France quel que soit votre lieu de résidence : il n'est pas nécessaire d'habiter cette région pour pouvoir candidater. En revanche, en cas de réussite au concours et après une période d'enseignement professionnel d'environ 12 semaines au sein de notre école de La Rochelle, vous serez assuré d'obtenir une première affectation dans la région Ile-de-France. Vous aurez également la possibilité, au cours de votre carrière et si vous le souhaitez, d'évoluer et d'être affecté auprès d'une autre direction régionale ou interrégionale. La validation de votre inscription pour ce concours à affectation régionale ne sera définitive qu'après la clôture des inscriptions. Vous aurez donc la possibilité de modifier votre choix jusqu'à cette date.